



**Achtung Steuerberater, Ärzte, Rechtsanwälte.
Archivflächen von 50 qm bis 180 qm in Wesel**

MB-M5245
Objektnummer

180 m²
Wohnfläche

Die Immobilie

Im 2.UG einer großen Gewerbeimmobilie befinden sich die Räumlichkeit, welche entsprechen der Anmietungsflächen, mit entsprechenden Gitterwänden eingerüstet/ingehaust werden. Regale sind vom Mieter einzubringen.

Die Flächen können komplett angemietet werden, aber auch kleinteilig ab 50 qm.

Es gibt zwei Treppen-Zuwegungen und einen Aufzug, um auch schwere Dokumente zu transportieren.

Flächen

Wohnfläche	180 m²
Nutzfläche	180 m²
Gesamtfläche	180 m²

Sonstiges

Immobilie ist verfügbar ab	Absprache
----------------------------	------------------

Ausstattung

Archivflächen zwischen 50 qm bis 180 qm werden im Kundenauftrag angeboten. Die Archivfläche wird für 3,40 EUR/qm pauschale Kaltmiete zzgl. 19% MwSt. vermietet.

Befuerung	Gas
-----------	------------

✓ Personenaufzug

Lage & Infrastruktur

Wesel ist als Kreisstadt Mittelpunkt des Kreises Wesel an Rhein und Lippe, mit rund 62.000 Einwohnern bekannt. Die Stadt Wesel hat die größte Flächenausdehnung im gesamten Kreisgebiet. Die Immobilien befindet sich in Wesel Fusternberg, Nahe dem Ostausgang Wesel-Bahnhof. Die Entfernung zum Ortszentrum beträgt 1 km, öffentliche Verkehrsmittel (Bushaltestelle) sowie der Weseler Bahnhof sind ebenso gut erreichbar. Bis zur Autobahn A3 sind es ca. 2,5 km.

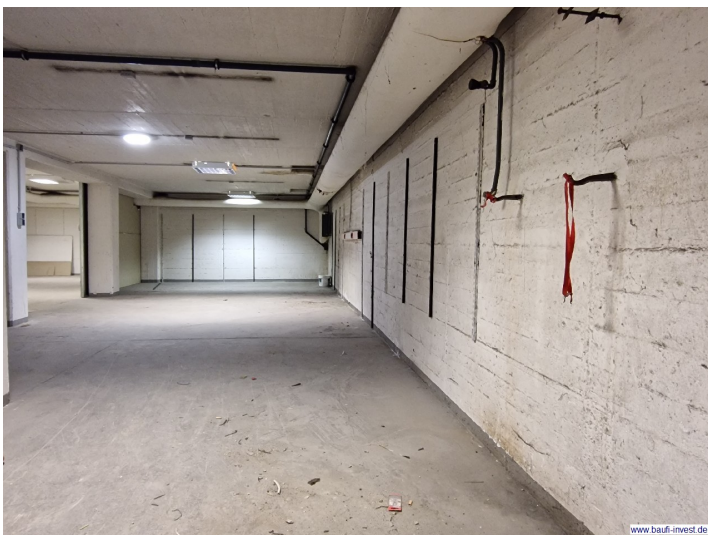
Preise

Kaltmiete	599 €
Preise zuzüglich Mehrwertsteuer	ja

Energieausweis

Energieausweis-Art	Bedarf
Energieausweis gültig bis	10.07.2034
Endenergiebedarf	129,40 kWh/(m²*a)
Primärenergieträger	Gas
Heizenergieverbrauchskennwert	129,40 kWh/(m²*a)
Energieausweis-Ausstellungsdatum	11.07.2024
Energieausweis-Jahrgang	ab Mai 2014
Energieausweis-Gebäudeart	Nichtwohngebäude

Impressionen





Immobilien • Finanzierungen • Versicherungen
www.baufi-invest.de

Kontakt

Michael Branetzki

Baufi-Invest

Kreuzstraße 60, 46483 Wesel

E-Mail **michael.branetzki@baufi-invest.de**

E-Mail (Zentrale) **immo@baufi-invest.de**

Telefon (Zentrale) **0281 163991 0**

Telefon **0281-163991-16**

Mobil **0163 3904664**

Fax **0281-163991-29**

Weitere **www.baufi-invest.de**

Informationen