



***Teilrenoviertes Dreifamilienhaus mit Garage,
überdachter Terrasse und Balkon in Greven-
Reckenfeld***

TS-K5427	1965	226 m ²	600 m ²	11
Objektnummer	Baujahr	Wohnfläche	Grundstücksfläche	Zimmer

Die Immobilie

In der hellen und freundlichen Erdgeschosswohnung befinden sich ein großzügiges Wohnzimmer, ein Esszimmer, eine Küche, ein Schlafzimmer, zwei Kinderzimmer, ein Tageslichtbadezimmer mit Badewanne und ein Flur.

Über das geräumige Wohnzimmer gelangt man auf die überdachte Terrasse, die an den großen Garten angrenzt.

Im Obergeschoss und im Dachgeschoss befinden sich jeweils ein Wohnzimmer, eine Küche, ein Schlafzimmer, ein Kinderzimmer, ein Badezimmer und ein Flur.

Vom Wohnzimmer aus gelangt man im Obergeschoss auf den ca. 12 m² grossen Balkon. In der Dachgeschosswohnung gibt es noch einen kleinen Abstellraum.

Im Kellergeschoss befinden sich insgesamt fünf Kellerräume, von denen einer als Waschkeller genutzt wird.

Flächen

Wohnfläche	226 m²
Grundstücksfläche	600 m²
Zimmer insgesamt	11
Schlafzimmer	3
Badezimmer	3
Etagen	3
Garagenstellplätze	1
Balkone	1
Terrassen	1

Zustand & Erschließung

Baujahr	1965
Zustand	renovierungsbedürftig
Letzte Modernisierung	2024

Ausstattung

Alle Wohnräume der drei Wohnungen sind mit Laminat, PVC und die Badezimmer mit Fliesen ausgestattet.

Die Räume werden alle mit Heizkörpern beheizt. Das Mehrfamilienhaus verfügt über eine Ölheizung, die Wohnungen über eine zentrale Warmwasserversorgung.

Zusätzlich zu den insgesamt 226 m² Wohnfläche verfügt das Haus über fünf Kellerräume. Zum Waschkeller und den anderen Kellerräumen gelangt man über das Treppenhaus. Im Waschkeller ist genügend Platz zum Aufstellen der Waschmaschine und dem Trockner und zum Trocknen der Wäsche.

Die gesamte Erd- und Obergeschosswohnung sind mit Rollläden ausgestattet.

Zum Dreifamilienhaus gehören eine Garage und zwei Stellplätze.

Art der Ausstattung	Standard
Heizungsart	Zentralheizung
Befeuerung	Öl
Bodenbelag	Fliesen
✓ Gartennutzung	✓ Rollläden

Lage & Infrastruktur

Dieses 1965 erbaute Dreifamilienhaus liegt ca. 8 - 9 km vom Stadtzentrum Greven entfernt in einer ruhigen Sackgasse im Stadtteil Reckenfeld. Es ist mit dem angrenzenden Garten idyllisch in einem Wohngebiet gelegen.

Die überdachte Terrasse und der Balkon sind in Richtung Südwest ausgerichtet.

In ungefähr 300 Meter Entfernung befindet sich eine Freilichtbühne.

Greven-Reckenfeld verfügt über einen eigenen Zugbahnhof.

Edeka, Aldi, Lidl, verschiedene Ärzte, eine Apotheke liegen in unmittelbarer Nähe, eine Grundschule ist ca. 2 km entfernt. Weiterführende Schulen sind in Greven in ca. 8-9 km Entfernung vorhanden.

Die Anbindung an das Ruhrgebiet und die umliegenden Städte ist über die Autobahnen A1 und A43 gegeben.

Preise

Kaufpreis	395.000 €
-----------	------------------

Käuferprovision (inkl. gesetzlicher MwSt.)	3.57 %
---	---------------

Energieausweis

Primärenergieträger	Öl
---------------------	-----------

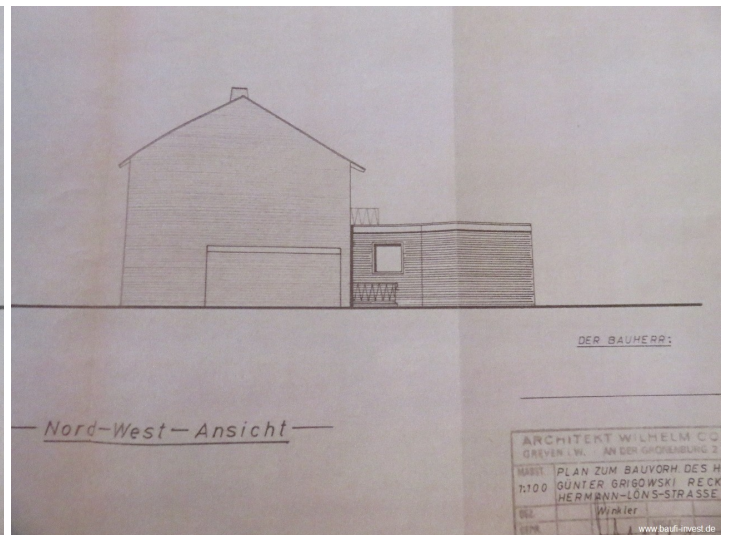
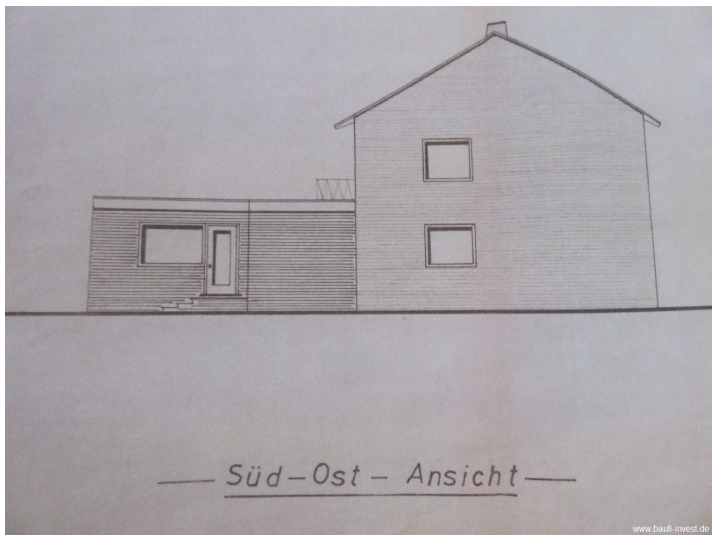
Energieausweis-Jahrgang	nicht verfügbar
-------------------------	------------------------

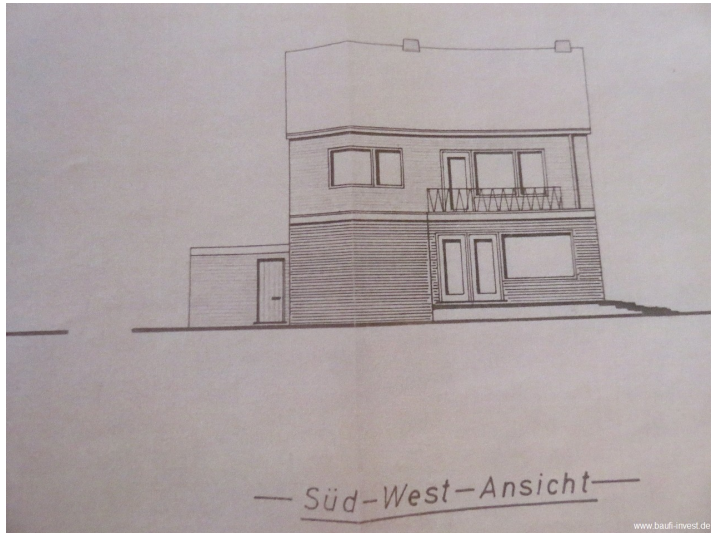
Impressionen





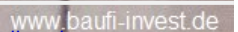


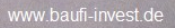


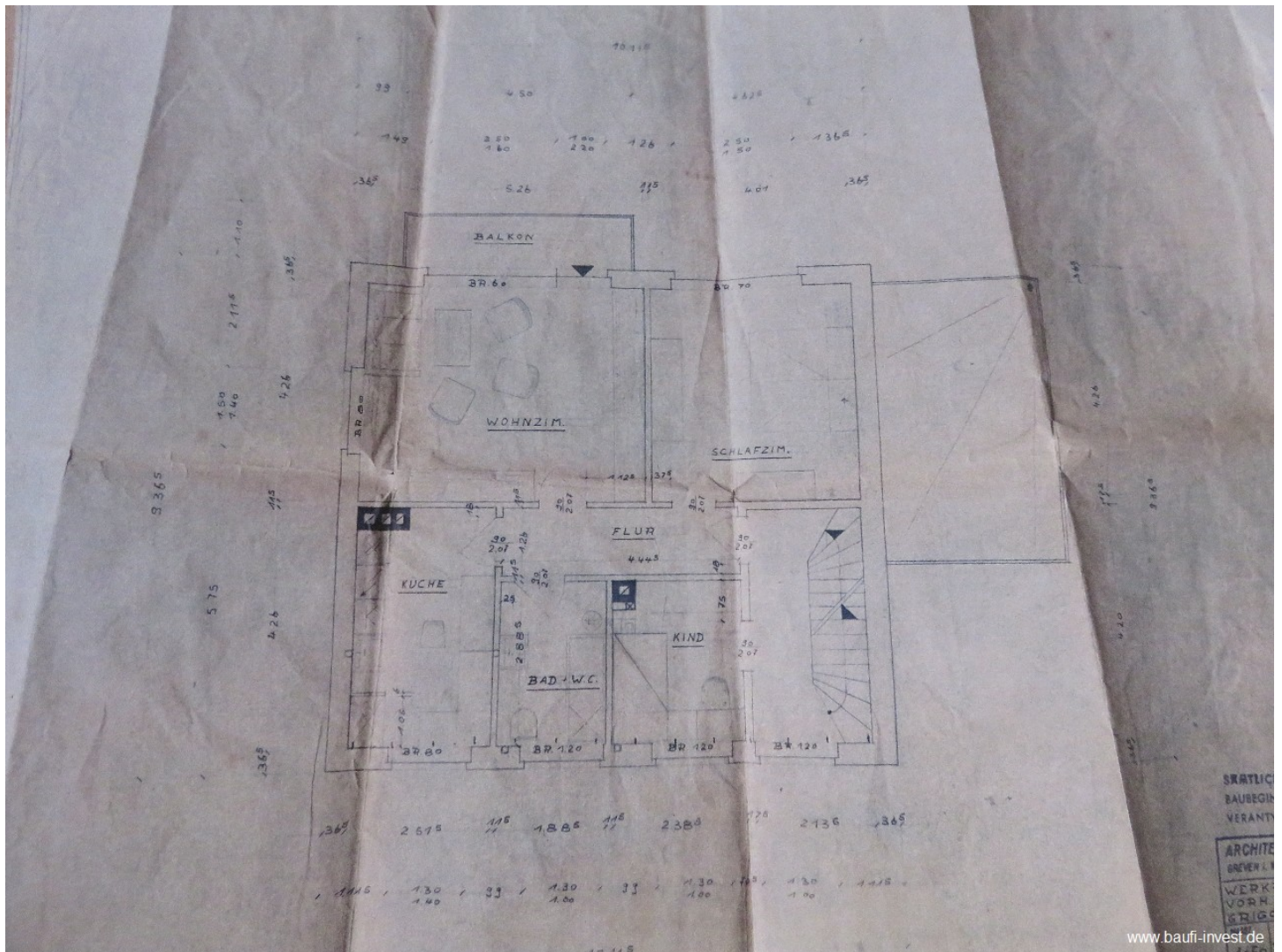


Immobilien • Finanzierungen • Versicherungen

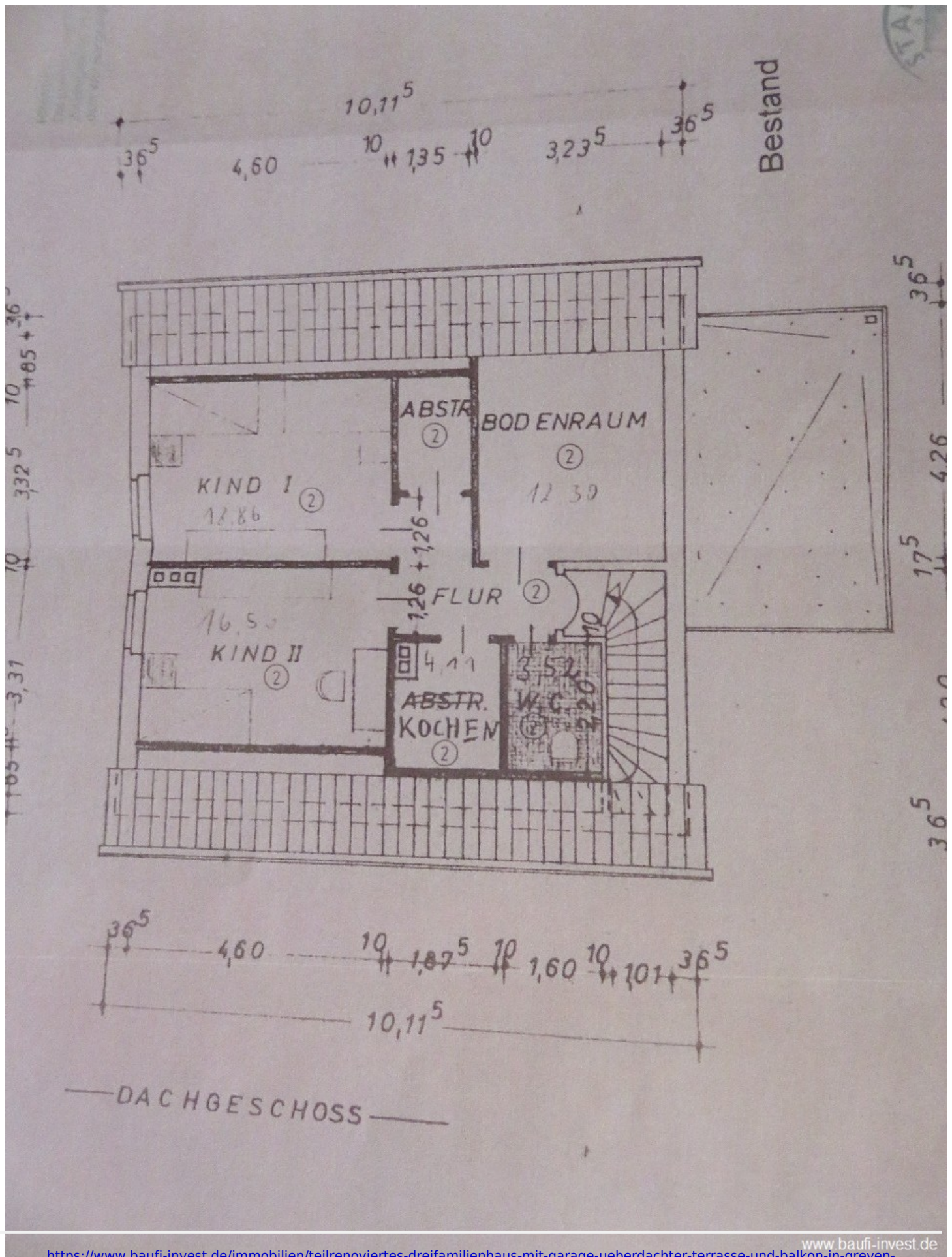
Grundrisse







www.baufi-invest.de



Kontakt

Thomas Stein

Baufi-Invest

Kreuzstr. 60, 46483 Wesel

E-Mail	thomas.stein@baufi-invest.de	E-Mail (Zentrale)	info@baufi-invest.de
Telefon	0281-1639910	Telefon (Zentrale)	02181-1639910
Mobil	0160-97317620		
Fax	0281-16399129		
Weitere Informationen	www.baufi-invest.de		